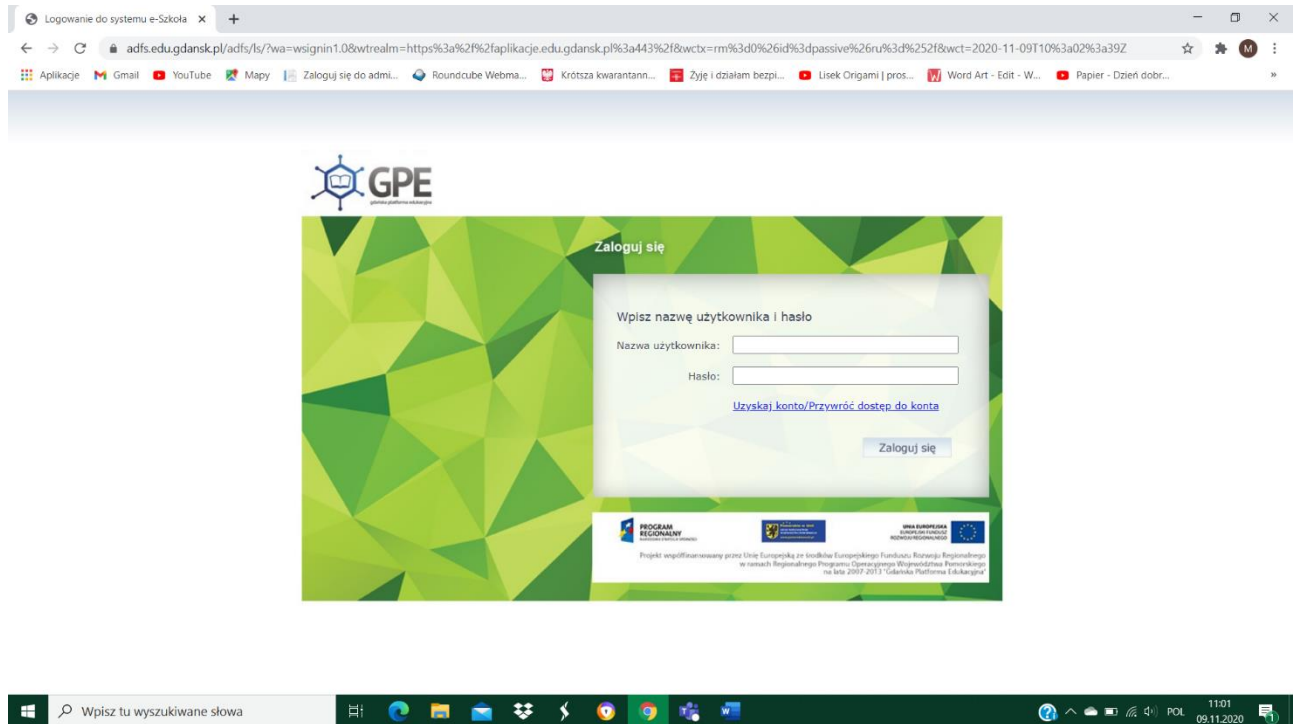


## Instrukcja uzyskiwania dostępu do darmowego pakietu Office dla uczniów

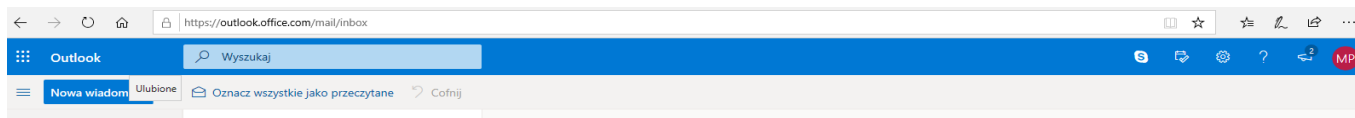
1. Uruchamiamy stronę edu.gdansk.pl i logujemy się za pomocą hasła ucznia (to samo hasło jak do aplikacji Teams).



2. Po zalogowaniu wybieramy panel „poczta elektroniczna/Office 365”



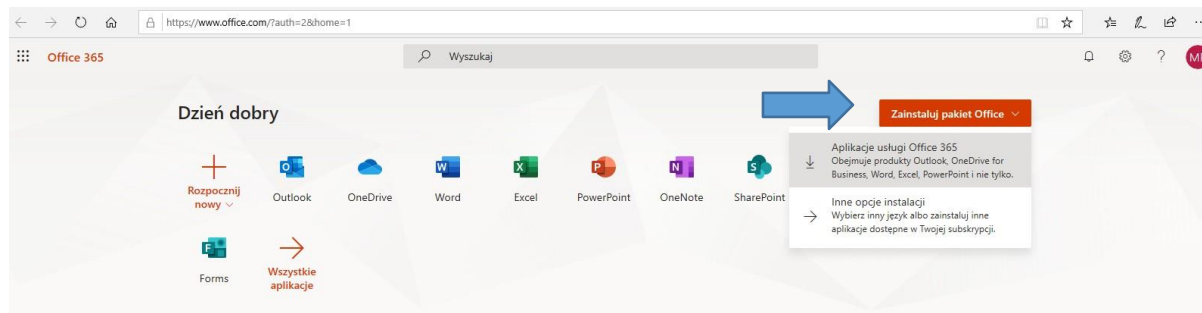
3. Po kliknięciu we wskazany panel należy kliknąć w ikonę uruchamiania aplikacji w lewym górnym rogu (białe kropki):



4. Następnie po pojawieniu się poniższego widoku należy kliknąć w napis „Office 365”



5. Następnie należy wybrać opcję zainstaluj pakiet Office:



6. Dalej należy postępować zgodnie z poleceniami wyświetlanymi podczas instalacji.
7. Po pewnym czasie korzystania z pakietu Office 365 system zażąda autoryzacji poprzez zalogowanie się na konto, z którego został pobrany pakiet (należy podać login i hasło ucznia).